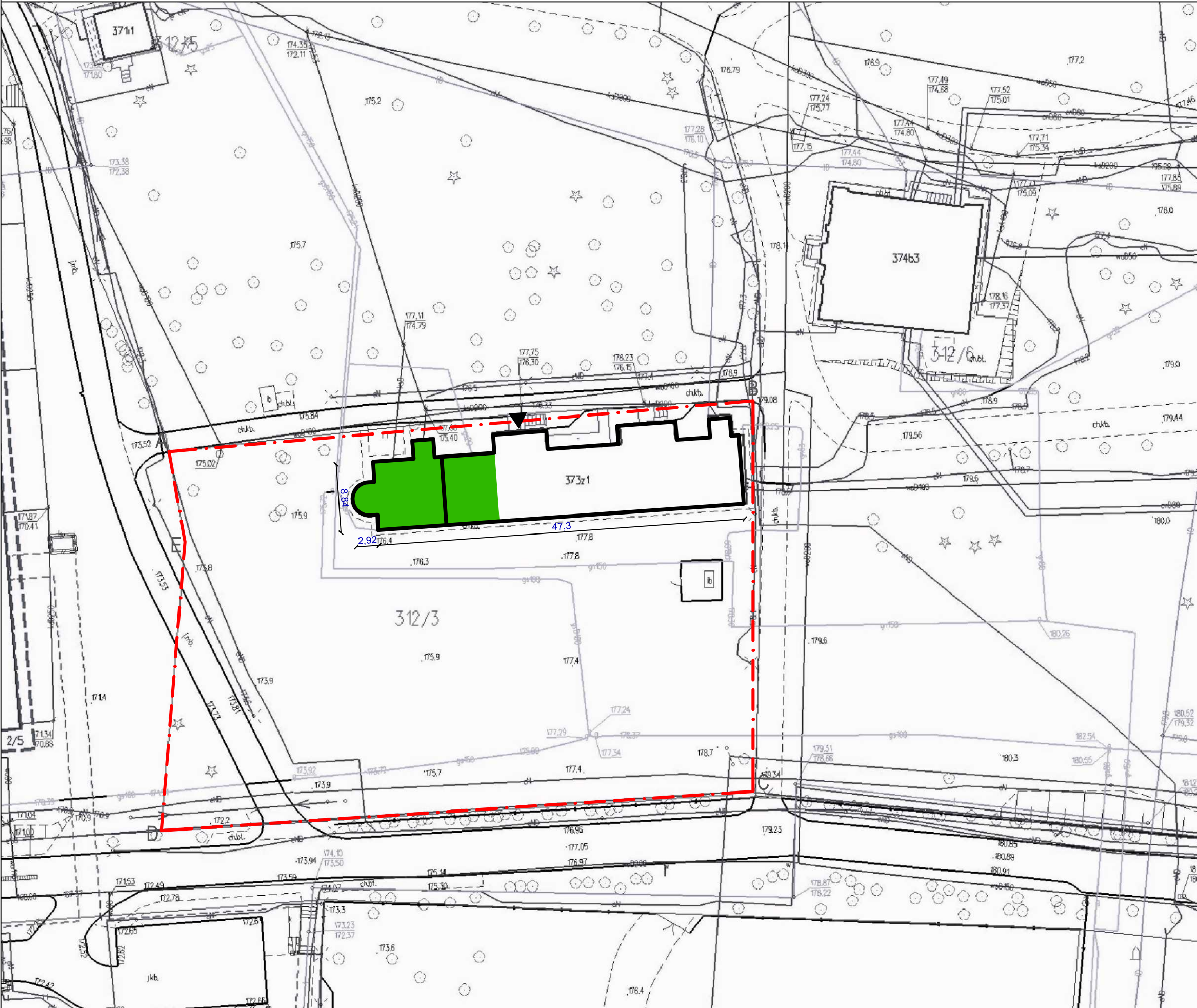


LOKALIZACJA



LEGENDA:

A

B

C

D

GRANICA DZIAŁKI (A,B,C,....J)

ISTNEJĄCY BUDYNEK
objęty opracowaniem

CZĘŚĆ BUDYNKU OBJĘTA
OPRACOWANIEM

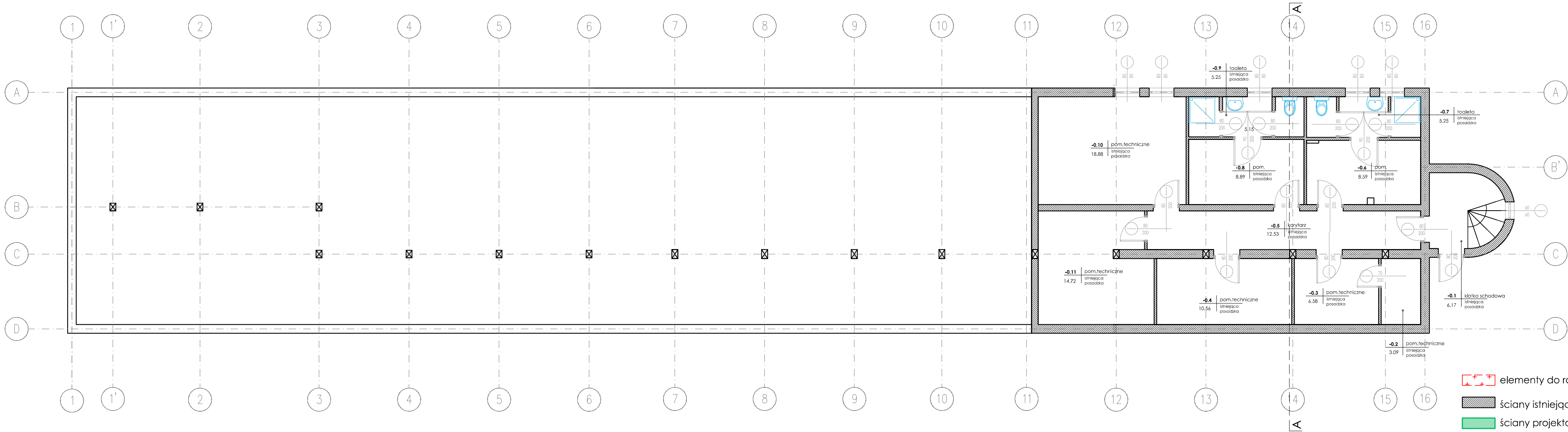
WEJŚCIE GŁÓWNE
DO BUDYNKU

BMP
PROJEKT

MGR INŻ. ARCH.
BARTŁOMIEJ PAWEŁCZUK
UL. WOJCIECHOWSKA 5a/21a
20-704 LUBLIN
NIP: 7123069151 REGON: 361232647

INWESTOR	Zakład Lecznicy "Uzdrowisko Natęczów" S.A. Aleja Kasztanowa 2, 24-150 Natęczów	
STADIUM	PROJEKT TECHNICZNY	
BRANŻA	ARCHITEKTURA	
NAZWA OBJEKTU	PRZEBUDOWA CZĘŚCI POMIESZCZEŃ WERANDEK WRAZ ZE ZMIANĄ SPOSÓBU UŻYTKOWANIA SALI FIZJOTERAPEUTYCZNEJ NA 4 GABINETY, POCZEKALNIE I TOALETE.	
NR DZ / ADRES	DZ.061408_4.0001.312/3 Aleja Stanisława Małachowskiego 7, 22-140 Natęczów	
ARCHITEKTURA	mgr inż. arch. BARTŁOMIEJ PAWEŁCZUK upr.bud. 242/LBOKK/2018	
SPRAWDZAJĄCY ARCHITEKTURA	mgr inż. arch. PIOTR KAZAŁSKI upr.bud. 238/LBOKK/2018	
TYTUL	LOKALIZACJA	
Kwiecień 2024 r.		PZT-01
DATA		NR RYSUNKU

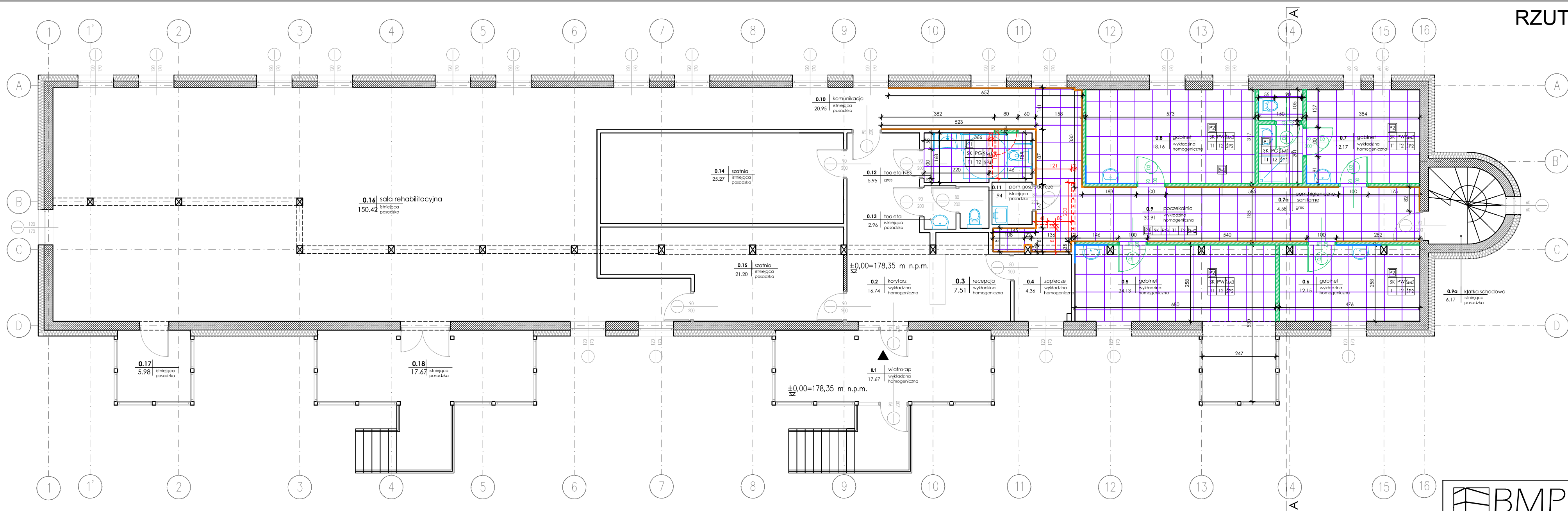
RZUT PIWNIC



- elementy do rozbiórki
- ściany istniejące
- ściany projektowane

ZESTAWIENIE POMIESZCZEŃ PIWNICA			
Nr	NAZWA POM.	WYKONCZENIE PODŁOGI	POW. [m2]
-0.1	klatka schodowa	istniejąca posadzka	6.17
-0.2	pom.techniczne	istniejąca posadzka	3.09
-0.3	pom.techniczne	istniejąca posadzka	6.58
-0.4	pom.techniczne	istniejąca posadzka	10.56
-0.5	korytarz	istniejąca posadzka	12.53
-0.6	pom.	istniejąca posadzka	8.59
-0.7	toaleta	istniejąca posadzka	5.25
-0.8	pom.	istniejąca posadzka	8.89
-0.9	toaleta	istniejąca posadzka	5.25
-0.10	pom.techniczne	istniejąca posadzka	18.88
-0.11	pom.techniczne	istniejąca posadzka	14.72
Powierzchnia netto:			99.92

<div><div><div></div><div>BMP</div><div>PROJEKT</div></div><div><div>MGR INŻ. ARCH.</div><div>BARTŁOMIEJ PAWEŁCZUK</div><div>UL. WOJCIECHOWSKA 5a/21a</div><div>20-704 LUBLIN</div><div>NIP: 7123069151</div><div>REGON: 361232647</div></div></div>		
INWESTOR	Zakład Lecznicy "Uzdrowisko Nałęczów" S.A. Aleja Kasztanowa 2, 24-150 Nałęczów	
STADIUM	PROJEKT TECHNICZNY	
BRANŻA	ARCHITEKTURA	
NAZWA OBIEKTU	PRZEBUDOWA CZĘŚCI POMIESZCZEŃ WERANDEK WRAZ ZE ZMIANĄ SPOSOBU UŻYTKOWANIA SALI FIZJOTERAPEUTYCZNEJ NA 4 GABINETY, POCZEKALNIE I TOALETE.	
NR DZ / ADRES	DZ.061408_4.0001.312/3 Aleja Stanisława Matachowskiego 7, 22-140 Nałęczów	
ARCHITEKTURA	mgr inż. arch. BARTŁOMIEJ PAWEŁCZUK upr.bud. 242/LBOKK/2018	
SPRAWDZAJĄCY ARCHITEKTURY	mgr inż.arch. PIOTR KAZAŃSKI upr.bud. 238/LBOKK/2018	
TYTUŁ	RZUT PIWNIC	
Kwiecień 2024 r.		1:100
DATA		NR RYSUNKU



OPIS PRZEGRÓD

P1 STROP MIĘDZYKONDYGNACYJNY - istniejący
z projektowaną wymianą posadzek

płytki gresowe 2 cm
 zaprawa naprawcza cementowa 1 cm
 ist. warstwy stropu

P2 STROP MIĘDZYKONDYGNACYJNY - istniejący
z projektowaną wymianą posadzek

wykładzina 0,2 cm
 wylewka samopoziomująca 0,5 cm
 zaprawa naprawcza cementowa 1 cm
 ist. warstwy stropu

Św ŚCIANA WEWNĘTRZNA

tynk wewnętrzny cementowo-wapienny 1,5 cm
 mur z bloczków gazobetonowych 12 cm
 tynk wewnętrzny cementowo-wapienny 1,5 cm

PROJEKTOWANE WARSTWY WYKOŃCZENIOWE

PW PROJEKTOWANA POSADZKA - WYKŁADZINA PVC

- wykładzina homogeniczna winylowa
- klej do wykładzin
- warstwy wg opisu przegrody

PG PROJEKTOWANA POSADZKA - GRES

- płytki gresowe, antypoślizgowe R10,
gr. 1cm, wym. 60x60 cm
- zaprawa klejowa do płytek
- folia w płynie
- warstwy wg opisu przegrody

T1 PROJEKTOWANA NAPRAWA TYNKÓW WEWNĘTRZNYCH

- zmycie oraz oczyszczenie podłoża
- zagruntowanie jednokrotne miejsc usunięcia tynku
- wykonanie tynków cem.-wap. kat. III gr. wg stanu
istniejącego w miejscach usunięcia wypraw
- zatarcie na gładko
- wykonanie gładzi gipsowych z zatarciem

T2 PROJEKTOWANE NOWE TYNKI WEWNĘTRZNE

- zmycie oraz oczyszczenie podłoża
- zagruntowanie ścian
- wykonanie tynków cem.-wap. kat. III gr.
- zatarcie na gładko
- wykonanie gładzi gipsowych z zatarciem

ŚM1 PROJEKTOWANE ROBOTY MALARSKIE - ŚCIANY

POM. HIGIENICZNO- SANITARNE

- dwukrotne gruntowanie powierzchni pionowych
- dwukrotne malowanie powierzchni pionowych powyżej
płytek ceramicznych farbą lateksową (odporną na
wilgoć)

ŚM2 PROJEKTOWANE ROBOTY MALARSKIE - ŚCIANY

- dwukrotne gruntowanie powierzchni pionowych
- dwukrotne malowanie powierzchni pionowych farbą
akrylową

ŚM3 PROJEKTOWANE ROBOTY MALARSKIE - ŚCIANY

GABINETY

- dwukrotne gruntowanie powierzchni pionowych
- dwukrotne malowanie powierzchni pionowych farbą
lateksową higieniczną z nanocząsteczkami srebra

ŚP1 PROJEKTOWANE UŁOŻENIE PŁYTEK CERAMICZNYCH

ŚCIANY - POM. HIGIENICZNO-SANITARNE

- dwukrotne gruntowanie powierzchni pionowych
- izolacja z folii w płynie
- płytki ceramiczne do pełnej wysokości pomieszczeń

ŚP2 PROJEKTOWANE UŁOŻENIE PŁYTEK CERAMICZNYCH

ŚCIANY - FARTUCHY PRZY UMYWALKACH I ZLEWACH
- dwukrotne gruntowanie powierzchni pionowych
- izolacja z folii w płynie

SK SUFIT PODWIESZANY-KASETONOWY

- sufit podwieszany kasetonowy istniejący;
należy zdemontować istniejący sufit kasetonowy i
zabezpieczyć do ponownego montażu

ZESTAWIENIE POMIESZCZEŃ PARTIER		
Nr	NAZWA POM.	WYKOŃCZENIE PODŁOGI
0.1	wiatrołap	wykładzina homogeniczna
0.2	korytarz	wykładzina homogeniczna
0.3	recepcja	wykładzina homogeniczna
0.4	zaplecze	wykładzina homogeniczna
0.5	gabinet	wykładzina homogeniczna
0.6	gabinet	wykładzina homogeniczna
0.7	gabinet	wykładzina homogeniczna
0.7a	pom.higieniczno-sanitarne	gres
0.8	gabinet	wykładzina homogeniczna
0.9	pożyczalnia	wykładzina homogeniczna
0.9a	klatka schodowa	istniejąca posadzka
0.10	komunikacja	istniejąca posadzka
0.11	pom.gospodarcze	istniejąca posadzka
0.12	toaleta NPS	gres
0.13	toaleta	istniejąca posadzka
0.14	szatnia	istniejąca posadzka
0.15	szatnia	istniejąca posadzka
0.16	sala rehabilitacyjna	istniejąca posadzka
0.17		istniejąca posadzka
0.18		istniejąca posadzka
Powierzchnia netto:		407.01
Powierzchnia użytkowa:		321.83

elementy do rozbiórki

ściany istniejące

ściany projektowane

płytki na ścianie
 przy zlewach i umywalkach
 - do pełnej wysokości pomieszczeń,
 na szerokość 60 cm
 od osi zlewu z każdej strony

odbojnice ścienne

listry ochronne narożnikowe

okno istniejące

drzwi istniejące

drzwi projektowane

suft podwieszany
kasetonowy 60x60 cm

BMP PROJEKT
MGR INŻ. ARCH.
BARTŁOMIEJ PAWEŁCZUK
UL. WOJCIECHOWSKA 5a/21a
20-704 LUBLIN
NIP: 7123069151 REGON: 361232647

Zakład Lecznicy "Uzdrowisko Nałęczów" S.A.
Aleja Kasztanowa 2,
24-150 Nałęczów

PROJEKT TECHNICZNY

ARCHITEKTURA

PRZEBUDOWA CZĘŚCI POMIESZCZEŃ WERANDEK WRAZ ZE ZMIANĄ
SPOSOBU UŻYTKOWANIA SALI FIZJOTERAPTYCZNEJ NA 4 GABINETY,
POCZEKALNIE I TOALETE,

DZ.061408_4.0001.312/3
Aleja Stanisława Małachowskiego 7, 22-140 Nałęczów

mgr inż. arch.
BARTŁOMIEJ PAWEŁCZUK
upr.bud. 242/LBOKK/2018

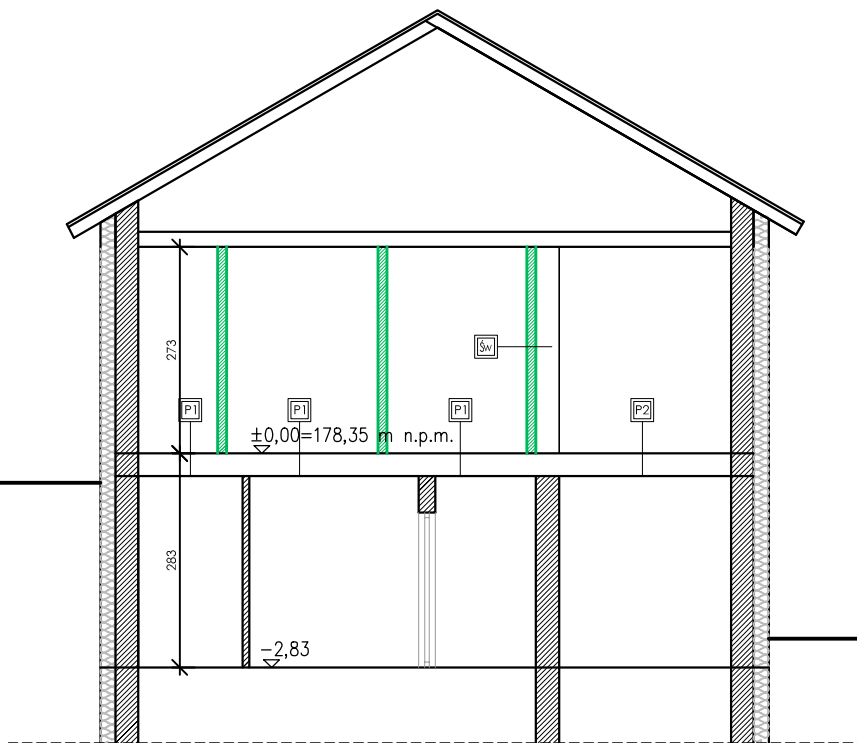
mgr inż. arch.
PIOTR KAZAŃSKI
upr.bud. 238/LBOKK/2018

RZUT PARTERU

Kwiecień 2024 r. 1:100 A-02

DATA SKALA / FORMAT NR RYSUNKU

PRZEKRÓJ A-A



OPIS PRZEGRÓD

P1	STROP MIĘDZYKONDYGNACYJNY - istniejący	
	z projektowaną wymianą posadzek	
	plytki gresowe	2 cm
	zaprawa naprawcza cementowa	1 cm
	ist. warstwy stropu	
P2	STROP MIĘDZYKONDYGNACYJNY - istniejący	
	z projektowaną wymianą posadzek	
	wykładzina	0,2 cm
	wylewka samopoziomująca	0,5 cm
	zaprawa naprawcza cementowa	1 cm
	ist. warstwy stropu	
Św	ŚCIANA WEWNĘTRZNA	
	tynek wewnętrzny cementowo-wapienny	1,5 cm
	mur z bloczków gazobetonowych	12 cm
	tynek wewnętrzny cementowo-wapienny	1,5 cm



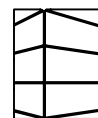
elementy do rozbiórki



ściany istniejące



ściany projektowane



BMP
PROJEKT

MGR INŻ. ARCH.
BARTŁOMIEJ PAWEŁCZUK
UL. WOJCIECHOWSKA 5a/21a
20-704 LUBLIN
NIP: 7123069151 REGON: 361232647

INWESTOR	Zakład Lecznicy "Uzdrowisko Nałęczów" S.A. Aleja Kasztanowa 2, 24-150 Nałęczów	
STADIUM	PROJEKT TECHNICZNY	
BRANŻA	ARCHITEKTURA	
NAZWA OBJEKTU	PRZEBUDOWA CZĘŚCI POMIESZCZEŃ WERANDEK WRAZ ZE ZMIANĄ SPOSOBU UŻYTKOWANIA SALI FIZJOTERAPEUTYCZNEJ NA 4 GABINETY, POCZEKALNIĘ I TOALETĘ.	
NR DZ./ ADRES	DZ.061408_4.0001.312/3 Aleja Stanisława Małachowskiego 7, 22-140 Nałęczów	
ARCHITEKTURA	mgr inż. arch. BARTŁOMIEJ PAWEŁCZUK upr.bud. 242/LBOKK/2018	
SPRAWDZAJĄCY ARCHITEKTURA	mgr inż. arch. PIOTR KAZAŁSKI upr.bud. 238/LBOKK/2018	
TYTUŁ	PRZEKRÓJ A-A	
Kwiecień 2024 r.		A-03
DATA		NR RYSUNKU

1:100

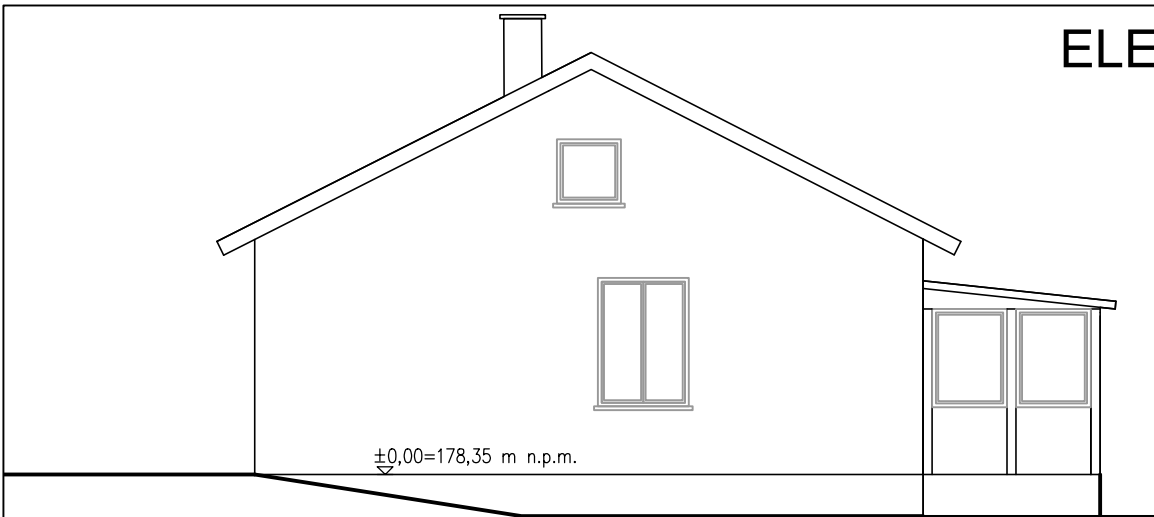
SKALA / FORMAT

ELEWACJA PÓŁNOCNA

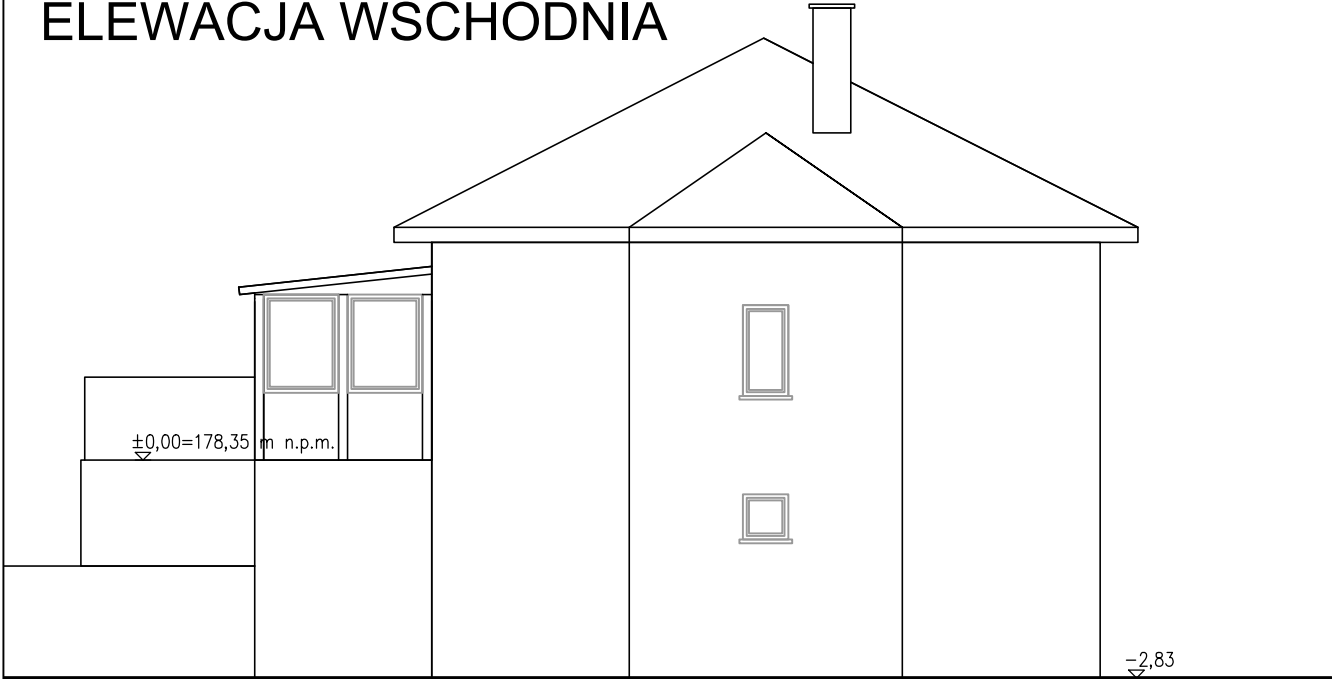
ELEWACJA POŁUDNIOWA

<div><div><div></div><div>BMP</div><div>PROJEKT</div></div><div><div>MGR INŻ. ARCH.</div><div>BARTŁOMIEJ PAWEŁCZUK</div><div>UL. WOJCIECHOWSKA 5a/21a</div><div>20-704 LUBLIN</div><div>NIP: 7123069151 REGON: 361232647</div></div></div>		
INWESTOR	Zakład Leczniczy "Uzdrowisko Nałęczów" S.A. Aleja Kasztanowa 2, 24-150 Nałęczów	
STADIUM	PROJEKT TECHNICZNY	
BRANŻA	ARCHITEKTURA	
NAZWA OBIEKTU	PRZEBUDOWA CZĘŚCI POMIESZCZEŃ WERANDEK WRAZ ZE ZMIANĄ SPOSOBU UŻYTKOWANIA SALI FIZJOTERAPEUTYCZNEJ NA 4 GABINETY, POCZEKALNIĘ I TOALETĘ,	
NR DZ / ADRES	DZ.061408_4.0001.312/3 Aleja Stanisława Małachowskiego 7, 22-140 Nałęczów	
ARCHITEKTURA	mgr inż. arch. BARTŁOMIEJ PAWEŁCZUK upr.bud. 242/LBOKK/2018	
SPRAWDZAJĄCY ARCHITEKTURA	mgr inż. arch. PIOTR KAZAŁSKI upr.bud. 238/LBOKK/2018	
TYTUŁ	ELEWACJE	
Kwiecień 2024 r.		A-04
DATA	SKALA / FORMAT	NR RYSUNKU

ELEWACJE






ELEWACJA WSCHODNIA



ELEWACJA ZACHODNIA

<div><div>BMP PROJEKT</div><div>MGR INŻ. ARCH. BARTŁOMIEJ PAWEŁCZUK UL. WOJCIECHOWSKA 5a/21a 20-704 LUBLIN NIP: 7123069151 REGON: 361232647</div></div>		
INWESTOR	Zakład Leczniczy "Uzdrowisko Nałęczów" S.A. Aleja Kasztanowa 2, 24-150 Nałęczów	
STADIUM	PROJEKT TECHNICZNY	
BRANŻA	ARCHITEKTURA	
NAZWA OBIEKTU	PRZEBUDOWA CZĘŚCI POMIESZCZEŃ WERANDEK WRAZ ZE ZMIANĄ SPOSÓBU UŻYTKOWANIA SALI FIZJOTERAPEUTYCZNEJ NA 4 GABINY, POCZEKALNIĘ I TOALETĘ.	
NR DZ./ ADRES	DZ.061408_4.0001.312/3 Aleja Stanisława Małachowskiego 7, 22-140 Nałęczów	
ARCHITEKTURA	mgr inż. arch. BARTŁOMIEJ PAWEŁCZUK upr.bud. 242/LBOKK/2018	
SPRAWDZAJĄCY ARCHITEKTURA	mgr inż.arch. PIOTR KAZAŁSKI upr.bud. 238/LBOKK/2018	
TYTUŁ	ELEWACJE	
Kwiecień 2024 r.		A-05
DATA		NR RYSUNKU
SKALA / FORMAT		1:100

ZESTAWIENIE STOLARKI DRZWIOWEJ

ZESTAWIENIE STOLARKI DRZWIOWEJ									
ZEWNĘTRZNE/WEWNĘTRZNE				WEWNĘTRZNE					
NAZWA WYROBU				DRZWI DREWNIANE					
OZNACZENIE NA RYSUNKU				D1		D2		D3	
SCHEMAT									
WYMIARY W ŚWIETLE		S	80		90		90		
OŚCIEŻNICY		H	200		200		200		
WYMIARY W ŚWIETLE		S	90		100		100		
MURU		H	205		205		205		
OTWIERALNOŚĆ			L	P	L	P	L	P	
ILOŚĆ SZTUK		PIWNICA	-	-	-	-	-	-	
		PARTER	1	-	-	1	3	1	
UWAGI		RAZEM	1	-	-	1	3	1	
			Drzwi jednoskrzydłowe "80" w świetle przejścia. Ościeżnica regulowana przylgowa z płyty drewnopochodnej MDF pokryta okleiną w kolorze uzgodnionym z inwestorem. Skrzydło drewniane. Drzwi wyposażone w: 3 zawiasy, zamek na wkładkę patentową, klamkę typową na wysokości max. 1,2 m, tuleje na dole skrzydła drzwiowego, samozamykacz.		Drzwi jednoskrzydłowe "90" w świetle przejścia. Ościeżnica regulowana przylgowa z płyty drewnopochodnej MDF pokryta okleiną w kolorze uzgodnionym z inwestorem. Skrzydło drewniane. Drzwi wyposażone w: 3 zawiasy, zamek na wkładkę patentową, klamkę typową na wysokości max. 1,2 m, tuleje na dole skrzydła drzwiowego.		Drzwi jednoskrzydłowe "90" w świetle przejścia. Ościeżnica regulowana przylgowa z płyty drewnopochodnej MDF pokryta okleiną w kolorze uzgodnionym z inwestorem. Skrzydło drewniane. Drzwi wyposażone w: 3 zawiasy, zamek na wkładkę patentową, klamkę typową na wysokości max. 1,2 m.		
Uwaga: Przed osadzeniem stolarki należy sprawdzić wymiary otworu w murze. Zamówienie nowej stolarki wykonać po sprawdzeniu faktycznych wymiarów.									

		<div>MGR INŻ. ARCH. BARTŁOMIEJ PAWEŁCZUK</div> <div>UL. WOJCIECHOWSKA 5a/21a 20-704 LUBLIN</div> <div>NIP: 7123069151 REGON: 361232647</div>	
INWESTOR	Zakład Leczniczy "Uzdrowisko Nałęczów" S.A. Aleja Kasztanowa 2, 24-150 Nałęczów		
STADIUM	PROJEKT TECHNICZNY		
BRANŻA	ARCHITEKTURA		
NAZWA OBIEKTU	PRZEBUDOWA CZĘŚCI POMIESZCZEŃ WERANDEK WRAZ ZE ZMIANĄ SPOSOBU UŻYTKOWANIA SALI FIZJOTERAPEUTYCZNEJ NA 4 GABINETY, POCZEKALNIĘ I TOALETĘ.		
NR DZ./ADRES	DZ.061408_4.0001.312/3 Aleja Stanisława Małachowskiego 7, 22-140 Nałęczów		
ARCHITEKTURA	mgr inż. arch. BARTŁOMIEJ PAWEŁCZUK upr.bud. 242/LBOKK/2018		
SPRAWDZAJĄCY ARCHITEKTURY	mgr inż.arch. PIOTR KAZAŁSKI upr.bud. 238/LBOKK/2018		
TYTUŁ	ZESTAWIENIE STOLARKI		
Kwiecień 2024 r.		1:100	A-06
DATA		SKALA / FORMAT	NR RYSUNKU